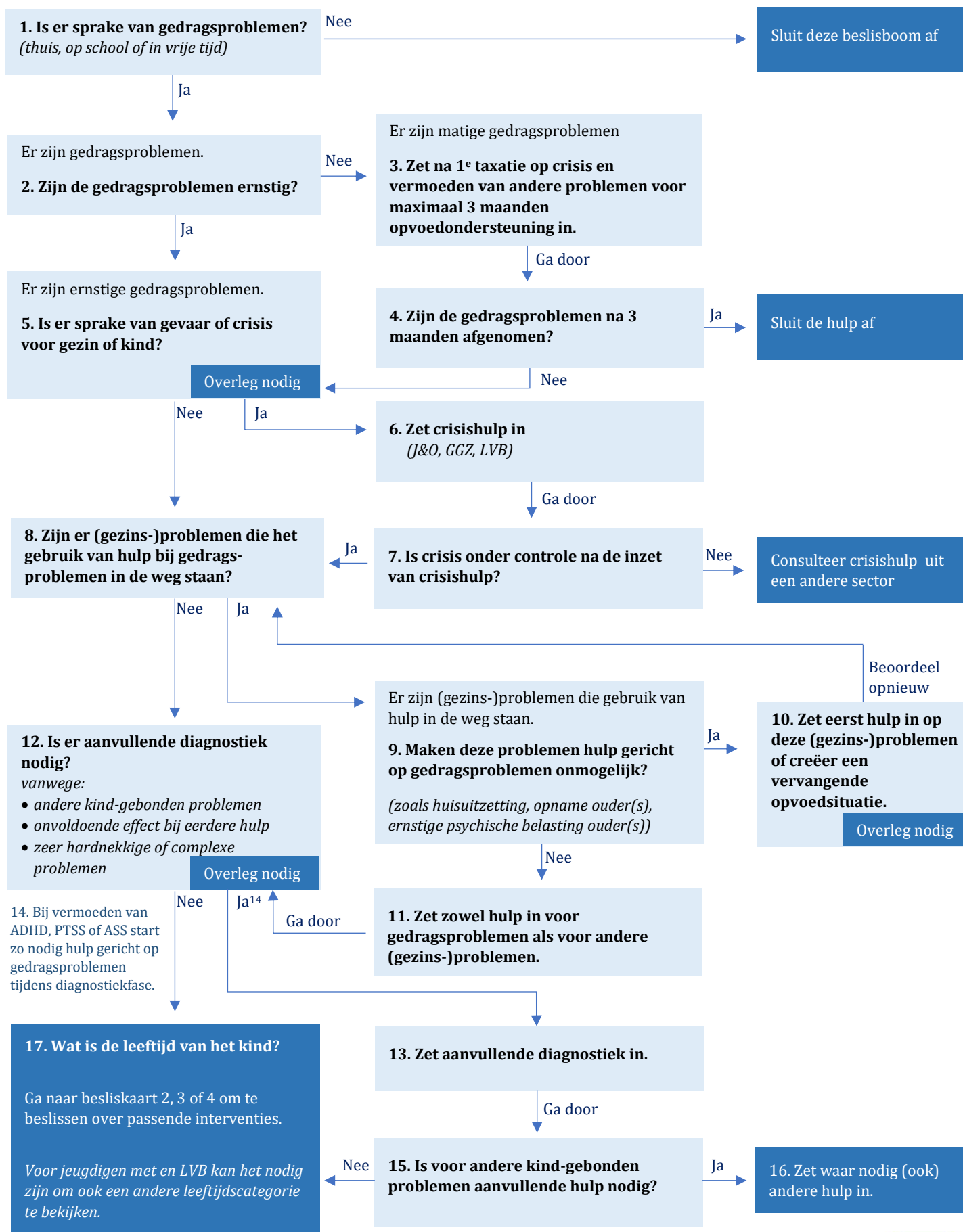


Beslisboom gedragsproblemen

Bespreek samen met ouders en/of jeugdige deze vragen en beslis samen over passende hulp.
(met behulp van de beslisboom en gesprekskaarten)

STARTKAART



Deze Startkaart vormt samen met de beslis kaarten 2, 3 en 4 de schematische kern van hoofdstuk 1 en 2 van de Richtlijn Ernstige gedragsproblemen.



Beslisboom gedragsproblemen

Bespreek samen met ouders en/of jeugdige deze vragen en beslis samen over passende hulp.
(met behulp van de beslisboom en gesprekskaarten)

BESLISKAART 2: Leeftijd 2-7 jaar

Wat zijn in stand houdende factoren?

Onderdelen van effectieve hulp

Interventies*

Gezin

18. Is er een (beginnend) negatief interactiepatroon tussen ouders en kind?



- Psycho-educatie¹⁹
- Opvoedingsvaardigheden versterken
- Aandacht voor sensitief-responsief ouderschap
- Oplossen van problemen van ouders die opvoeden in de weg staan.

20. Ouderinterventies

- Incredible Years**
- VIPP-SD
- PCIT
- PMTO
- SNAP
- STOP 4-7
- Basic Trustmethode
- Triple P

Kind

21. Zijn er problemen op het gebied van boosheidscontrole



24. Heeft het kind gebrekkige sociale probleemoplossingsvaardigheden?



- Praten over boosheid²²
- Negeren van boosheid
- Positieve opdrachten
- Eenvoudige zelfspraak

- Brainstormen oplossingen²⁵
- Leren denken over gevolgen van oplossingen

23. Kindinterventies

- Via ouderinterventies
- Kanjertraining
- SNAP
- STOP 4-7
- Triple P

School

26. Zijn er problemen op het kinderdagverblijf, peuterspeelzaal, of op school.



- Psycho-educatie²⁷
- Opvoedingsvaardigheden versterken
- Bevorderen positieve interacties leeftijdsgenoten
- Aandacht voor relatie tussen ouder(s) en school

28. Interventies op school

- Samenwerken met school binnen ouderinterventies
- Kanjertraining
- STOP 4-7
- SWPBS

Zie de handleiding (3) voor interventies bij matige gedragsproblemen.

Aandachtspunten

29. Zijn er belemmeringen in de samenwerking met de hulpverlening?



31. Zijn er kenmerken die extra aandacht behoeven in de behandeling (geslacht, IQ, etniciteit)

- Psycho-educatie³⁰
- Motiverende gespreksvoering
- Wegnemen van praktische belemmeringen voor deelname aan interventie

Voor specifieke aandachtspunten per kenmerk zie richtlijn hoofdstuk 1 en onderdeel 32, 33 en 34 van de handleiding bij de beslisboom.

Let bij de uitvoering van de interventies op de in de richtlijn en handleiding beschreven aandachtspunten.

Interventie voor kinderen met een meervoudige beperking:

- ITGG

* Voor een beschrijving van de interventies zie hoofdstuk 2 van de richtlijn en de Databank Effectieve Jeugdinterventies.

** Voor de vetgedrukte interventies zijn er sterke aanwijzingen voor effectiviteit (uit onderzoek)

Beslisboom gedragsproblemen

Bespreek samen met ouders en/of jeugdige deze vragen en beslis samen over passende hulp.
(met behulp van de beslisboom en gesprekskaarten)

BESLISKAART 3: Leeftijd 8-12 jaar

Wat zijn in stand houdende factoren?

Onderdelen van effectieve hulp

Interventies*

Gezin

35. Is er een (beginnend) negatief interactiepatroon tussen ouders en kind?



- Psycho-educatie³⁶
- Opvoedingsvaardigheden versterken
- Vergroten van de probleemoplossende vaardigheden van alle gezinsleden
- Oplossen van problemen van ouders die opvoeden in de weg staan.

37. Ouderinterventies

- Minder boos en opstandig
- Basic Trustmethode
- PMTO
- SNAP
- BASTA!
- OUDERS van tegendraadse jeugd
- Samen stevig staan (LVB)
- SPRINT
- Triple P

In ouderinterventies is er ook aandacht voor kindfactoren

Kind

38. Zijn er problemen op het gebied van boosheidscontrole



41. Heeft het kind gebrekkige sociale probleemoplossingsvaardigheden?



43. Heeft het kind gebrekkige sociale vaardigheden?



- Boosheidsketen herkennen³⁹
- Tijdig ombuigen van boosheid

- Probleemoplossende vaardigheden leren⁴²

- Training sociale vaardigheden⁴⁴

40. Kindinterventies

- Via ouderinterventies
- Alles Kidzzz**
- Ik kies voor zelfcontrole
- Kanjertraining
- Minder boos en opstandig
- SNAP
- Samen stevig staan (LVB)
- SPRINT

School

45. Zijn er problemen op school?



- Psycho-educatie⁴⁶
- Opvoedingsvaardigheden versterken
- Bevorderen positieve interacties leeftijdsgenoten
- Aandacht voor relatie tussen ouder(s) en school

47. Interventies op school

- Samenwerken met school binnen ouderinterventies
- Alles Kidzzz
- SWPBS

Zie de handleiding (3) voor interventies bij matige gedragsproblemen.

Omgeving

48. Heeft het kind vrienden met negatief afwijkend gedrag?



50. Is er crimineel gedrag bij familie of buurtgenoten?



- Monitoren door ouders⁴⁹
- Nauwere samenwerking met meerdere systemen

- Versterken/benutten beschermende netwerkleiden⁵¹
- Wijkgerichte aanpak
- Monitoren

Aandacht voor deze onderdelen in ouderinterventies

Aandachtspunten

52. Zijn er belemmeringen in de samenwerking met de hulpverlening



54. Zijn er kenmerken die extra aandacht behoeven in de behandeling (geslacht, IQ, etniciteit)

- Psycho-educatie⁵³
- Motiverende gespreksvoering
- Wegnemen van praktische belemmeringen voor deelname aan interventie

Voor specifieke aandachtspunten per kenmerk zie richtlijn hoofdstuk 1 en onderdeel 55, 56 en 57 van de handleiding bij de beslisboom.

Let bij de uitvoering van de interventies op de in de richtlijn en handleiding beschreven aandachtspunten.

Interventie voor ouders (kinderen LVB):

- Samen stevig staan.

Interventie voor kinderen met een meervoudige beperking:

- ITGG

* Voor een beschrijving van de interventies zie hoofdstuk 2 van de richtlijn en de Databank Effectieve Jeugdinterventies.

** Voor de vetgedrukte interventies zijn er sterke aanwijzingen voor effectiviteit (uit onderzoek)

Beslisboom gedragsproblemen

Bespreek samen met ouders en/of jeugdige deze vragen en beslis samen over passende hulp.
(met behulp van de beslisboom en gesprekskaarten)

BESLIKAART 4: Leeftijd 12-18+ jaar

Wat zijn in stand houdende factoren?

Onderdelen van effectieve hulp

Interventies*

Omgeving

58. Is er een (ingesleten) negatief interactiepatroon tussen ouders en kind?

73. Heeft de jongere vrienden met negatief afwijkend gedrag?

75. Heeft de jongere een gebrekkige vrijetijdsbesteding?

79. Is er crimineel gedrag bij familie of buurtgenoten?

- Opvoedingsvaardigheden versterken⁵⁹
- Verbeteren van communicatie tussen gezinsleden
- Vergroten van de probleemoplossende vaardigheden van alle gezinsleden
- Oplossen van problemen van ouders die opvoeden in de weg staan.
- Monitoren⁷⁴
- Sociale en cognitieve vaardigheden versterken
- Bevorderen van pro-sociale contacten
- Verminderen contact met verkeerde vrienden
- Vergroten van positieve invloed sociaal vangnet
- Activeren pro-sociale vrijetijdsbesteding⁷⁶
- Bevorderen van pro-sociale contacten
- Vergroten van positieve invloed sociaal vangnet
- Versterken/benutten beschermende netwerkleden⁸⁰
- Wijkgerichte aanpak
- Monitoren

60. Systeeminterventies

- MST**
- MDFT
- FAST
- OLG
- OUDERS van tegendraadse jeugd
- RGT
- Samen stevig staan (LVB)
- Triple P

Kind

61. Heeft de jongere gebrekkige sociale vaardigheden?

64. Zijn er problemen op het gebied van boosheidscontrole

66. Heeft de jongere gebrekkige sociale probleemoplossingsvaardigheden?

68. Heeft de jongere duurzame negatieve overtuigingen over zichzelf, anderen en de wereld.

- Training sociale vaardigheden⁶²
- Boosheidsketen herkennen⁶⁵
- Tijdig ombuigen van boosheid
- Probleemoplossende vaardigheden leren⁶⁷
- Psycho-educatie⁶⁹
- Cognitieve herstructurering
- Zelfmanagement
- Gedragsexperimenten

63. Kindinterventies

- Sociale vaardigheden op maat
- Agressieregulatie op Maat
- Tools4U
- ART
- Alleen jij bepaalt wie je bent
- CGT
- Samen stevig staan (LVB)
- So-Cool (LVB)
- TACT-regulier/TACT-PLUS (LVB)

School

70. Zijn er problemen op school?

- Psycho-educatie⁷¹
- Monitoren
- Opvoedingsvaardigheden versterken
- Bevorderen positieve interacties leeftijdsgenoten
- Samenwerking bevorderen tussen ouder(s) en school

47. Interventies op school

- Samenwerken met school binnen systeeminterventies
- STOP
- SWPBS

Aandachtspunten

81. Is er een opeenstapeling van in stand houdende factoren?

77. Zijn er belemmeringen in de samenwerking met de hulpverlening

83. Zijn er kenmerken die extra aandacht behoeven in de behandeling (geslacht, IQ, etniciteit)

- Samenwerking met en/of doorverwijzing naar 2e of 3e lijnsGGZ⁸²
- Psycho-educatie⁷⁸
- Motiverende gespreksvoering
- Wegnemen van praktische belemmeringen
- Voor specifieke aandachtspunten per kenmerk zie richtlijn hoofdstuk 1 en onderdeel 84, 85 en 86 van de handleiding bij de beslisboom.

LVB:

- Samen stevig staan
- GRIP
- In Control
- So-Cool
- TACT-PLUS

Interventie voor kinderen met een meervoudige beperking:

- ITGG

Voor specifieke residentiele interventies zie richtlijn

* Voor een beschrijving van de interventies zie hoofdstuk 2 van de richtlijn en de Databank Effectieve Jeugdinterventies.

** Voor de vetgedrukte interventies zijn er sterke aanwijzingen voor effectiviteit (uit onderzoek)

